



**DE PEDALEN**



**KOPPELINGS  
PEDAAL**

**REMPEDAAL**

**GASPEDAAL**



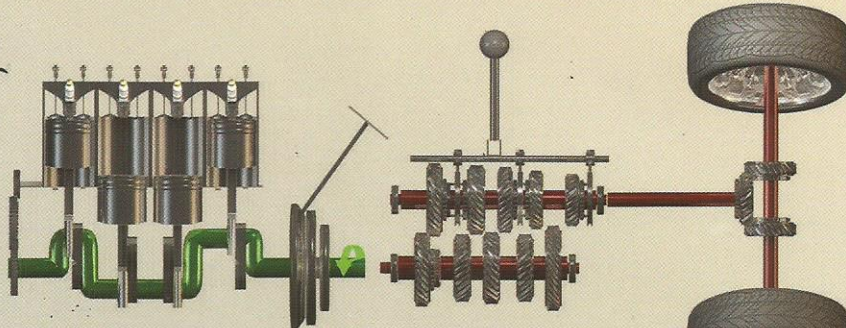
**NODIG OM WEG TE RIJDEN**



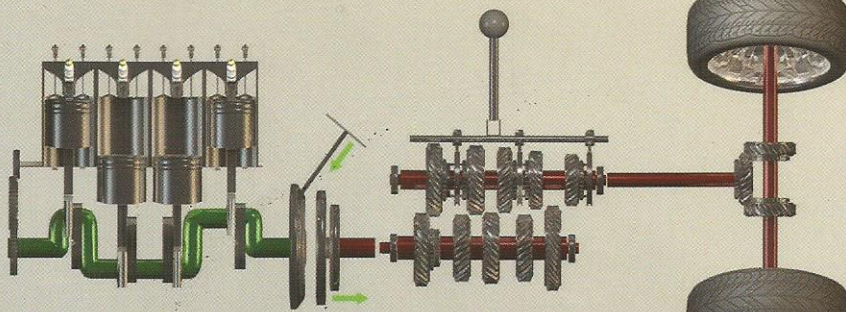


L

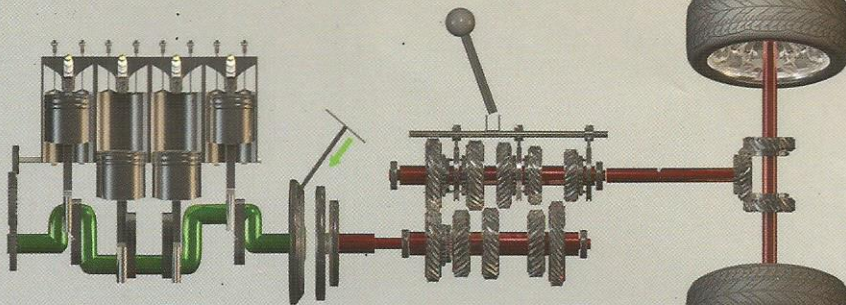
## OVERZICHT AANDRIJFLIJN



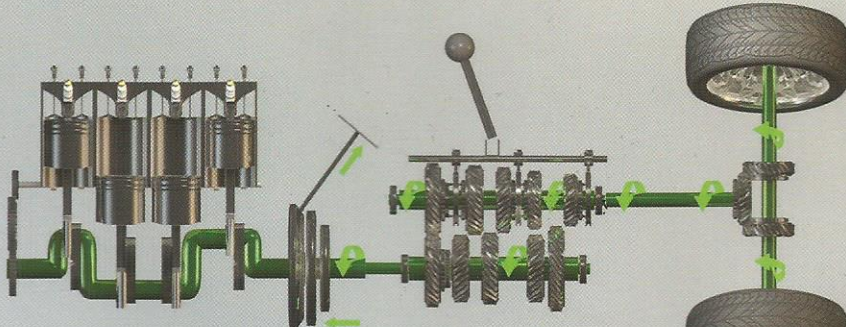
**VERSNELLING = NEUTRAAL**  
**KOPPELINGSPEDAAL = OP**



**VERSNELLING = NEUTRAAL**  
**KOPPELINGSPEDAAL = IN**



**VERSNELLING = 1**  
**KOPPELINGSPEDAAL = IN**



**VERSNELLING = 1**  
**KOPPELINGSPEDAAL = OP**



WEGRIJDEN



**POSITIE VAN DE POOK**



**KIES VERSNELLING**







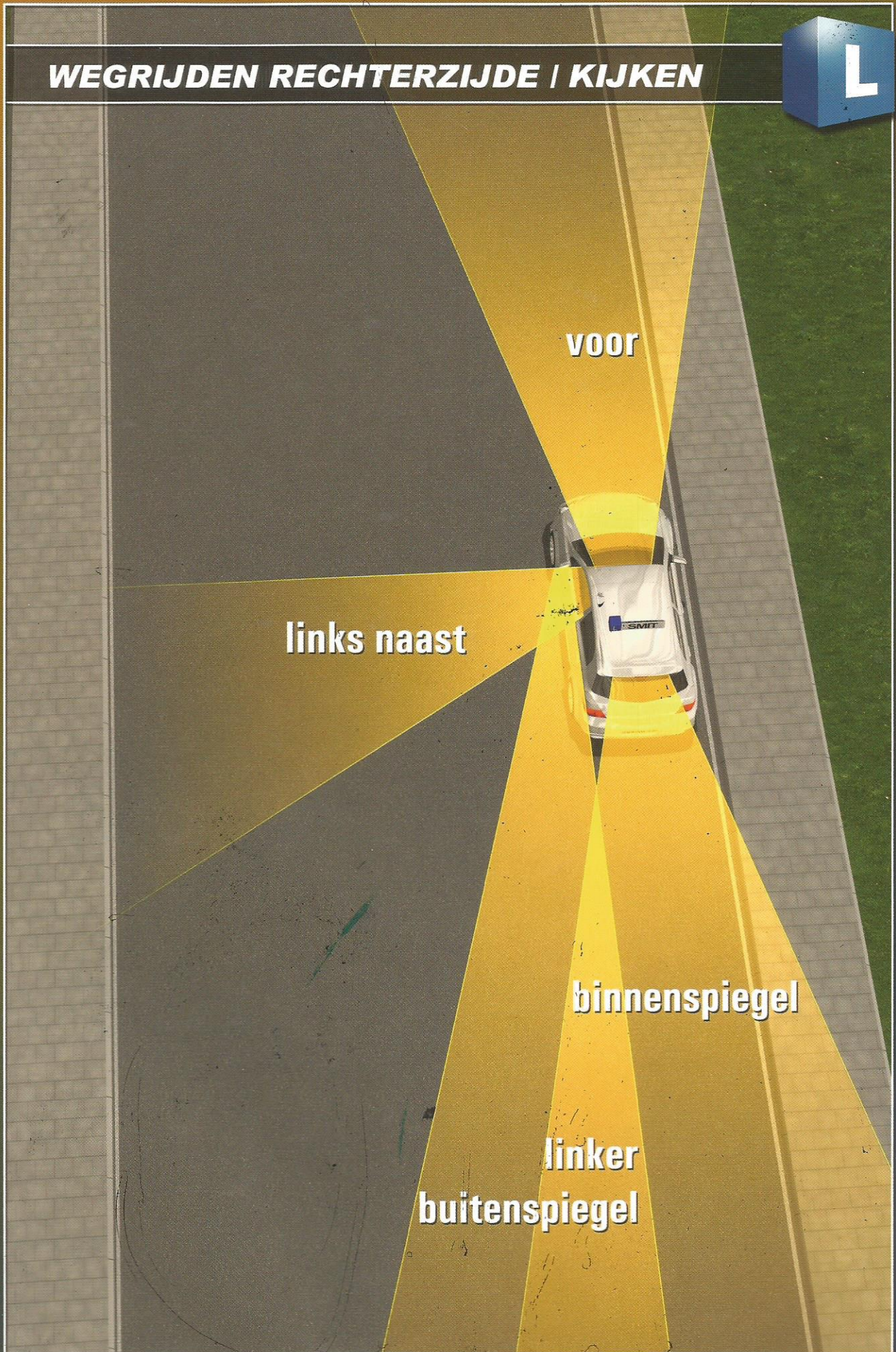
STAND VAN DE HAND







**WEGRIJDEN RECHTERZIJDE / KIJKEN**



VOOR

links naast

binnenspiegel

linker  
buitenspiegel

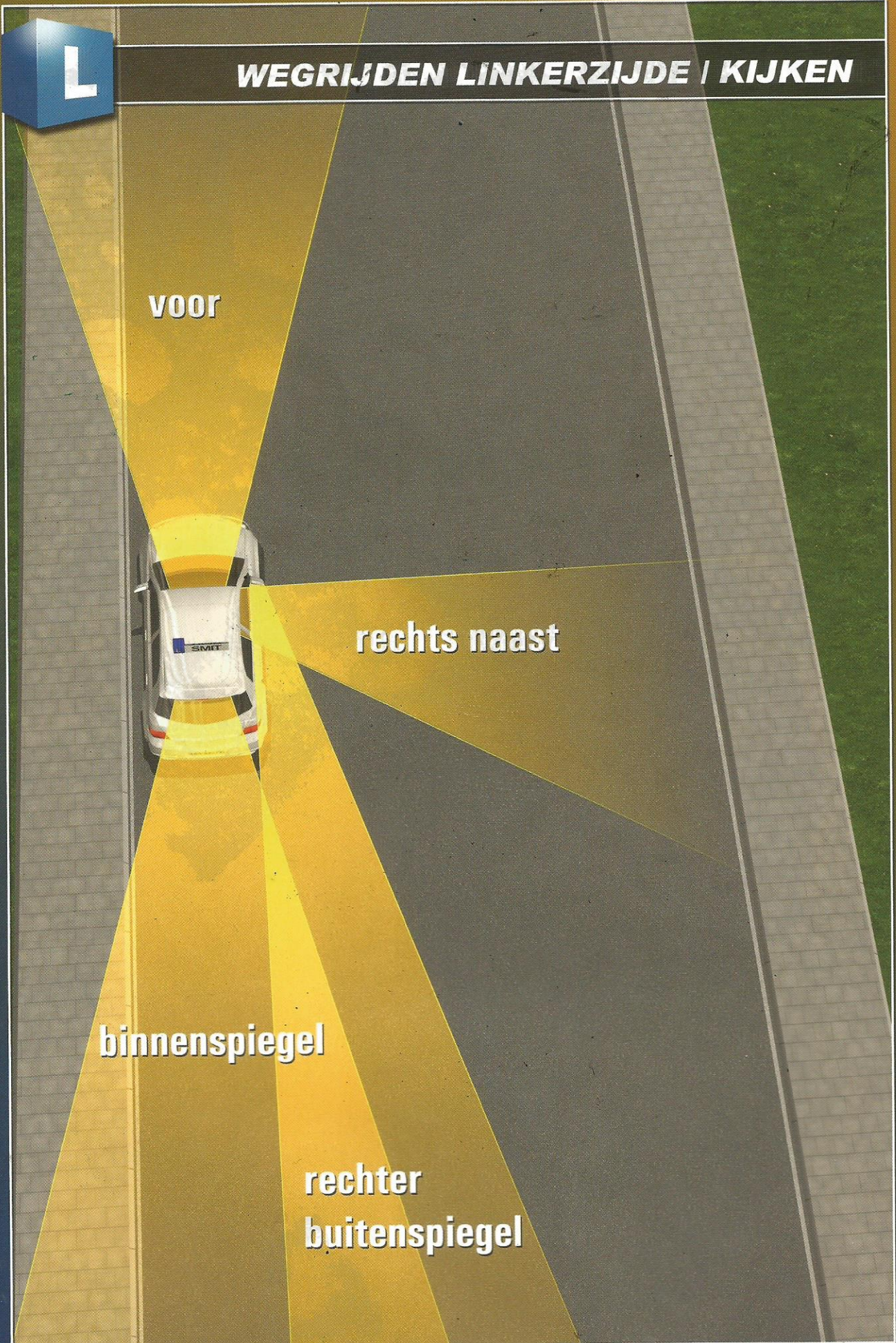




**WEGRIJDEN**



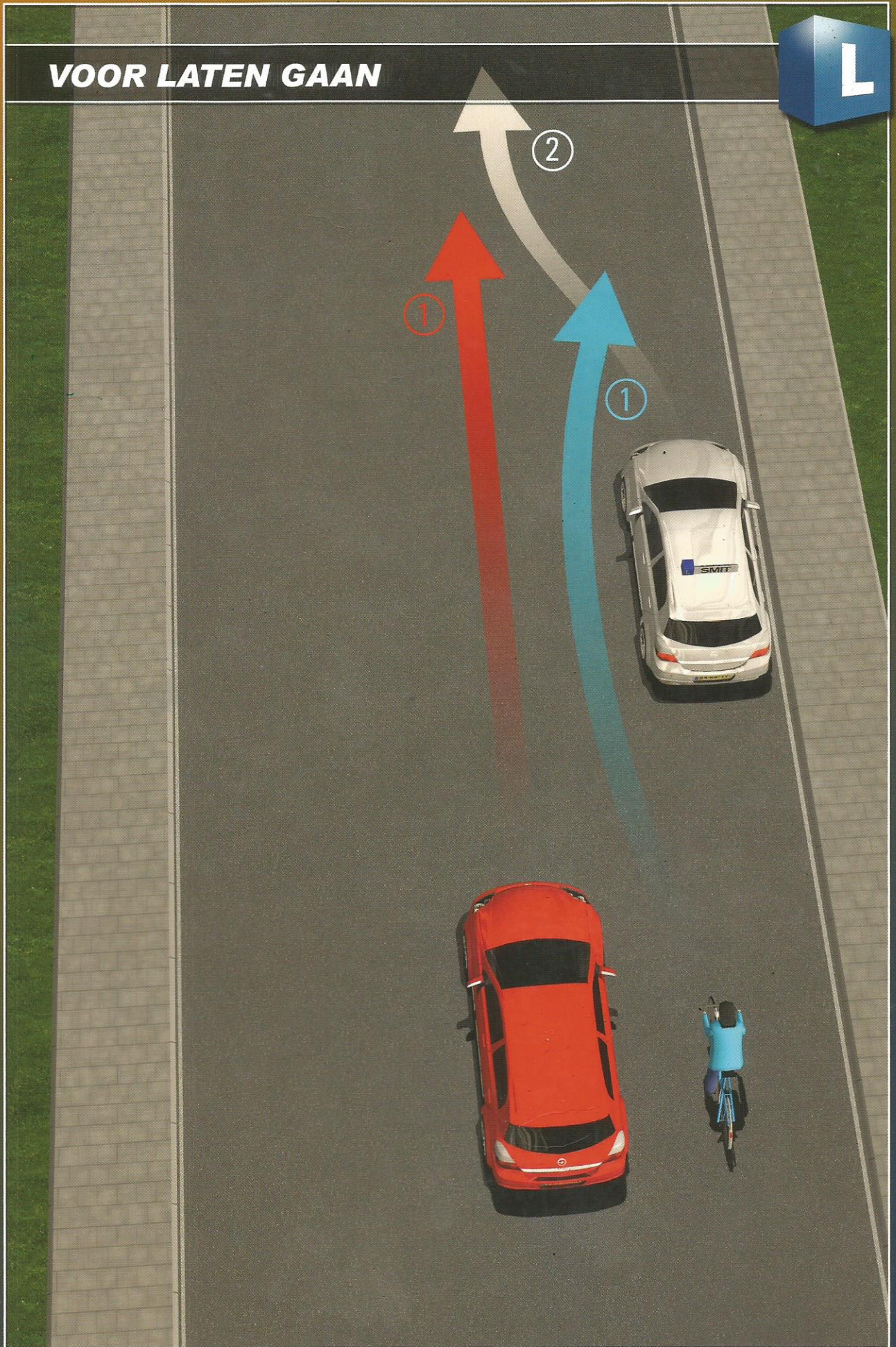
**WEGRIJDEN LINKERZIJDE / KIJKEN**







VOOR LATEN GAAN







WEGRIJDEN



**RICHTING AANGEVEN**







# BEDIENING GAS- EN KOPPELINGSPEDAAL



- 1. GEHEEL IN
- 2. OP AANGRIJPINGS PUNT
- 3. GEHEEL OP



IETS GAS TER ONDERSTEUNING



VOET NAAST KOPPELING NA WEGRIJDEN







AANTEKENINGEN

A large rectangular area with horizontal lines, intended for taking notes.